

Projekt ten jest własnością jego autorów i jest chroniony przez polskie prawo autorskie. Kopiowanie, publikowanie oraz używanie tych rysunków do jakichkolwiek innych celów bez wcześniejszego uzyskania pisemnej zgody autora jest zabronione.

- UWAGI:
1. Instalację klimatyzacji należy zamontować zgodnie z niniejszą dokumentacją.
 2. Rysunki należy rozpatrywać łącznie z opisem technicznym.
 3. W przypadku wystąpienia kolizji z konstrukcją budynku lub innymi instalacjami, należy rozwiązywać je bezpośrednio na budowie w porozumieniu z projektantami odpowiednich branż.
 4. Kanały klimatyzacyjne prowadzić w warstwie sufitu podwieszanego omawianej kondygnacji.
 5. Wymiary, otwory i rzędne sprawdzić na budowie, a w przypadku wystąpienia różnic projektowaną instalację należy dostosować do stanu istniejącego, równocześnie koordynując zmiany z projektantem.
 6. Elementy nawiewne oraz wywiewne powinny być odporne na korozję i łatwe do okresowego czyszczenia.
 7. Zabrania się przekraczania dopuszczalnej długości przewodów pionowych oraz poziomych zgodnie z zaleceniami producenta zastosowanych przewodów.
 8. Na instalacji klimatyzacji należy zapewnić dostęp w postaci rewizji do wszystkich elementów wymagających okresowego przeglądu i kontroli.
 9. Przewody klimatyzacji należy izolować zgodnie z opisem technicznym oraz obowiązującymi przepisami.
 10. Wszystkie urządzenia należy montować zgodnie z wytycznymi producenta danego urządzenia.
 11. Wszystkie zmiany oraz wątpliwości wykonawcy należy konsultować z biurem projektowym.

LEGENDA:

- jednostka wewnętrzna ścienna

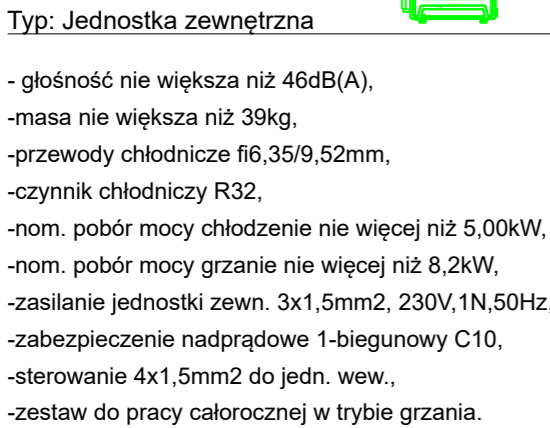
- jednostka zewnętrzna ścienna

- rury instalacji klimatyzacji

JEDNOSTKA PROJEKTOWA		
MIP SP. Z O.O. UL. MIJONARSKA 20, 20-107 LUBLIN WWW.ARCHITEKTUBLIN.EU, E-MAIL BIUROARCH.MIP@GMAIL.COM, TEL. 515-176-118		
NAZWA OBIEKTU BUDOWLANEGO		
ZESPÓŁ OŚRODKA WSPARCIA UL. LWOWSKA 28		
TYTUŁ:	Nr.Zlecenia	Skala
INSTALACJA KLIMATYZACJI - PARTER	182/25	1:100
ZESPÓŁ PROJEKTOWY:	DATA:	03.2025r.
WYSZCZEGÓLNIENIE:	Nr. rys.	KM.01
PROJEKTANT branża sanitarna	mgr inż. Anna CZARNOTA uprawnienia do projektowania bez ograniczeń w zakresie instalacji sanitarnych UPR.NR.LUB.0309/PWB5	

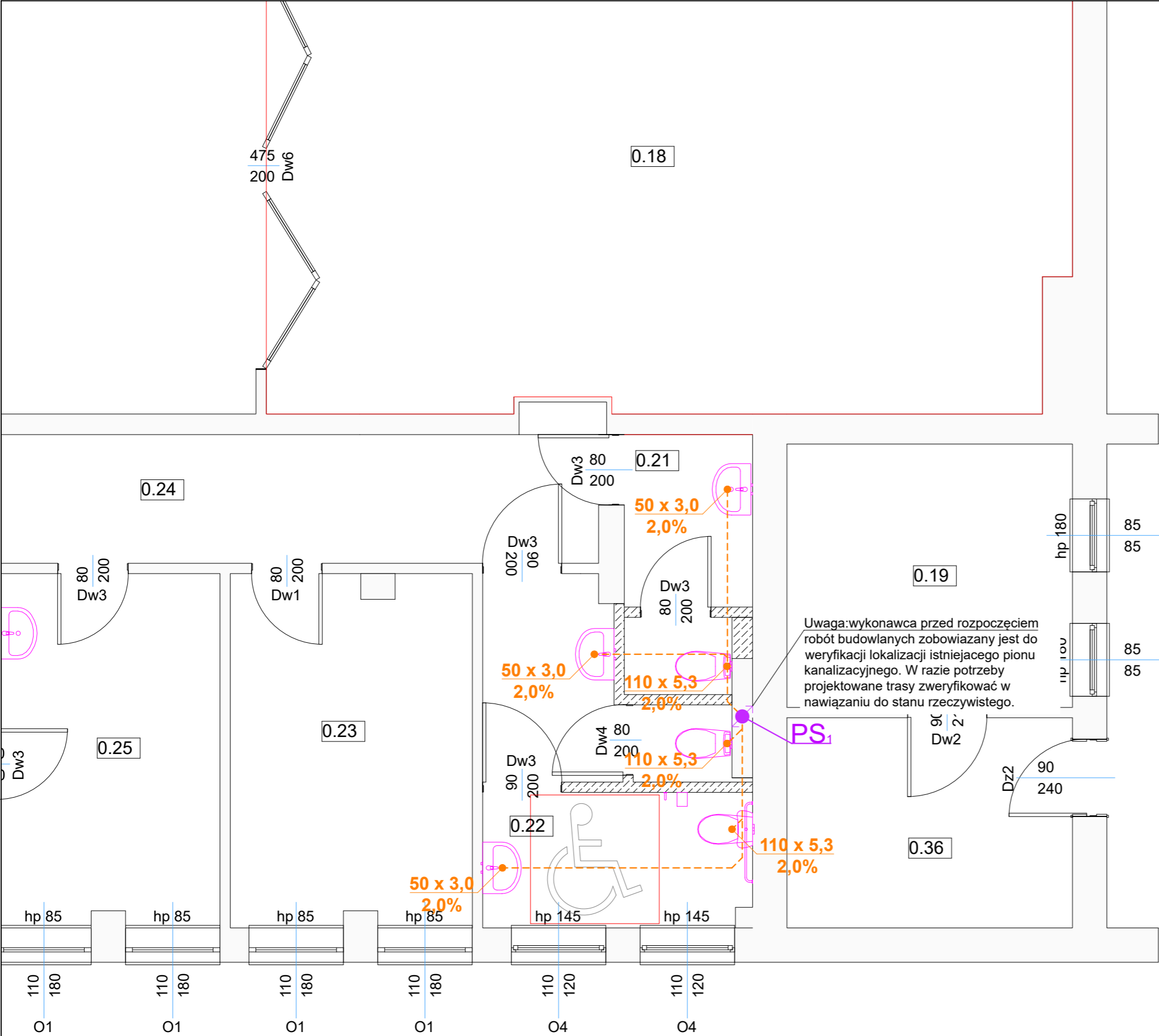
- 1. Instalację klimatyzacji należy zamontować zgodnie z niniejszą dokumentacją.
- 2. Rysunki należy rozpatrywać łącznie z opisem technicznym.
- 3. W przypadku wystąpienia kolizji z konstrukcją budynku lub innymi instalacjami, należy rozwiązywać je bezpośrednio na budowie w porozumieniu z projektantami odpowiednich branż.
- 4. Kanały klimatyzacyjne prowadzić w warstwie sufitu podwieszanego omawianej kondygnacji.
- 5. Wymiary, otwory i rzędne sprawdzić na budowie, a w przypadku wystąpienia różnic projektowaną instalację należy dostosować do stanu istniejącego, równocześnie koordynując zmiany z projektantem.
- 6. Elementy nawienne oraz wywiewne powinny być odporne na korozję i łatwe do okresowego czyszczenia.
- 7. Zabrania się przekraczania dopuszczalnej długości przewodów pionowych oraz poziomych zgodnie z zaleceniami producenta zastosowanych przewodów.
- 8. Na instalacji klimatyzacji należy zapewnić dostęp w postaci rewizji do wszystkich elementów wymagających okresowego przeglądu i kontroli.
- 9. Przewody klimatyzacji należy izolować zgodnie z opisem technicznym oraz obowiązującymi przepisami.
- 10. Wszystkie urządzenia należy montować zgodnie z wytycznymi producenta danego urządzenia.
- 11. Wszystkie zmiany oraz wątpliwości wykonawcy klimatyzacji należy konsultować z biurem projektowym.

JEDNOSTKA PROJEKTOWA			
MIP SP. Z O.O.			
UL. MISJONARSKA 20, 20-107 LUBLIN WWW.ARCHITEKTUBLIN.EU, E-MAIL BIUROARCH.MIP@GMAIL.COM, TEL. 515-176-118			
NAZWA OBIEKTU BUDOWLANEGO			
ZESPÓŁ OSRÓDKA WSPARCIA UL. LWOWSKA 28			
TYTUŁ:		Nr.Zlecenia	Skala
		182/25	1:100
INSTALACJA KLIMATYZACJI - PIĘTRO			
ZESPÓŁ PROJEKTOWY:			DATA:
WYSZCZEGÓLNIENIE:			03.2025r.
PROJEKTANT branża sanitarna		Nr. rys.	
		KM.02	



Typ: Jednostka wewnętrzna

- moc chłodnicza z tabelą poniżej (płynna regulacja),
- spręż 0-90Pa, fabryczna nastawa 25Pa,
- min. cztery biegi, maksymalne ciśnienie akustyczne na poszcz. biegach: 25/26/27/28 dB(A)
- zasilanie z agregatu, sterownik przewodowy.

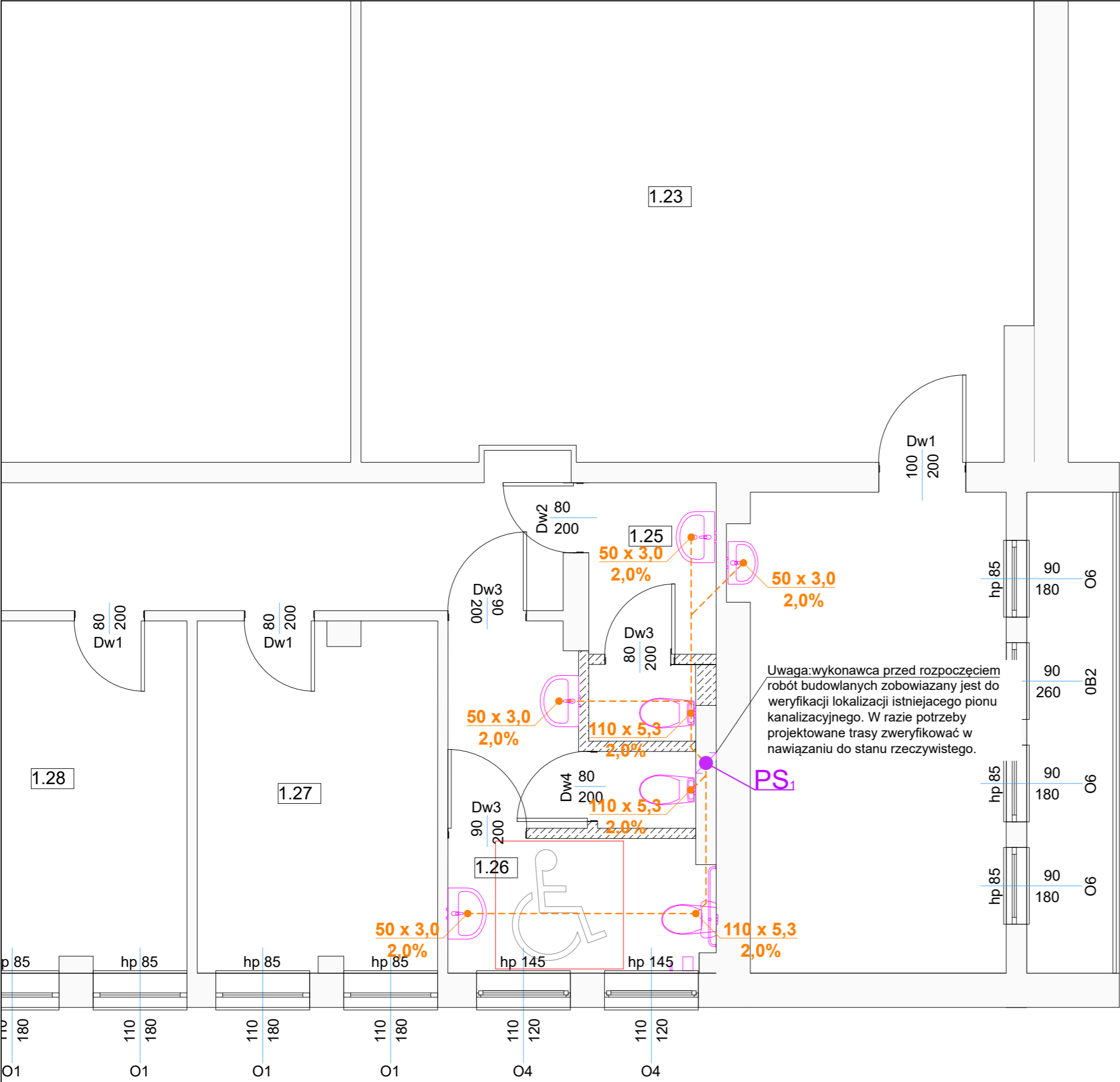


Projekt ten jest własnością jego autorów i jest chroniony przez polskie prawo autorskie. Kopiowanie, publikowanie oraz używanie tych rysunków do jakichkolwiek innych celów bez wcześniejszego uzyskania pisemnej zgody autora jest zabronione.

- UWAGI:
- Instalację kanalizacji należy wykonać zgodnie z niniejszą dokumentacją.
 - Przed przystąpieniem do robót montażowych należy zweryfikować rozkład i ilość przyborów sanitarnych z aktualnymi podkładami architektonicznymi.
 - Wymiary, otwory i rzędne należy sprawdzić na budowie, a w przypadku wystąpienia różnic, projektowaną instalację należy dostosować do stanu istniejącego, równocześnie koordynując zmiany z projektem.
 - W przypadku wystąpienia kolizji z konstrukcją budynku lub innymi instalacjami, należy rozwiązywać je bezpośrednio na budowie w porozumieniu z projektantami odpowiednich branż.
 - Rysunki należy rozpatrywać łącznie z opisem technicznym.
 - Przewody instalacji należy wykonać z rur:
 - kanalizacja podposadzkowa PVC-U,
 - kanalizacja wewnętrzna PCV lub PP.
 - Podejścia do przyborów prowadzić ze spadkiem minimum 2,0% w kierunku odprowadzenia ścieków lub wg rysunku.
 - W najdalej oddalonych punktach zachować min. 30 cm między górą rury kanalizacji podposadzkowej a posadzką. Następnie kanalizację podposadzkową prowadzić ze spadkiem minimum 1,5% w kierunku odprowadzenia ścieków lub wg rysunku.
 - Na pionach kanalizacji zapewnić rewizje kanalizacyjne. Do rewizji należy zapewnić dostęp serwisowy w postaci drzwiczek inspekcyjnych w ściankach. Rewizje należy umieszczać w miejscach łatwo dostępnych.
 - Przewody mocować do konstrukcji stropów lub ścian przy pomocy zawiesi systemowych zgodnie z zaleceniami wybranego producenta.
 - Wszystkie zmiany oraz wątpliwości Wykonawcy należy konsultować z biurem projektowym.

- LEGENDA:
- KANALIZACJA SANITARNA PODPOSADZKOWA
 - KANALIZACJA SANITARNA ZABUDOWANA W ŚCIANIE LUB PODŁODZE
 - PRZEJŚCIE PRZEZ STROP I POSADZKĘ
 - PODEJŚCIE SANITARNE
 - Ø 160 -ŚREDNICA PRZEWODU
 - 1,5% -SPADEK PRZEWODU

JEDNOSTKA PROJEKTOWA			
MIP SP. Z O.O.			
UL. MISJONARSKA 20, 20-107 LUBLIN WWW.ARCHITEKTULUBLIN.EU, E-MAIL BIUROARCH.MIP@GMAIL.COM, TEL. 515-176-118			
NAZWA OBIEKTU BUDOWLANEGO			
ZESPÓŁ OŚRODKA WSPARCIA UL. LWOWSKA 28			
TYTUŁ:	Nr.Zlecenia	Skala	
INSTALACJA KANALIZACJI SANITARNEJ - PARTER	182/25	1:50	
ZESPÓŁ PROJEKTOWY:		DATA:	03.2025r.
WYSZCZEGÓLNIENIE:		Nr. rys.	KS.01
PROJEKTANT branża sanitarna	mgr inż. Anna CZARNOTA <small>uprawnienia do projektowania bez ograniczeń zakresie instalacji sanitarnych UPR.NR LUB/0309/PWBS</small>		

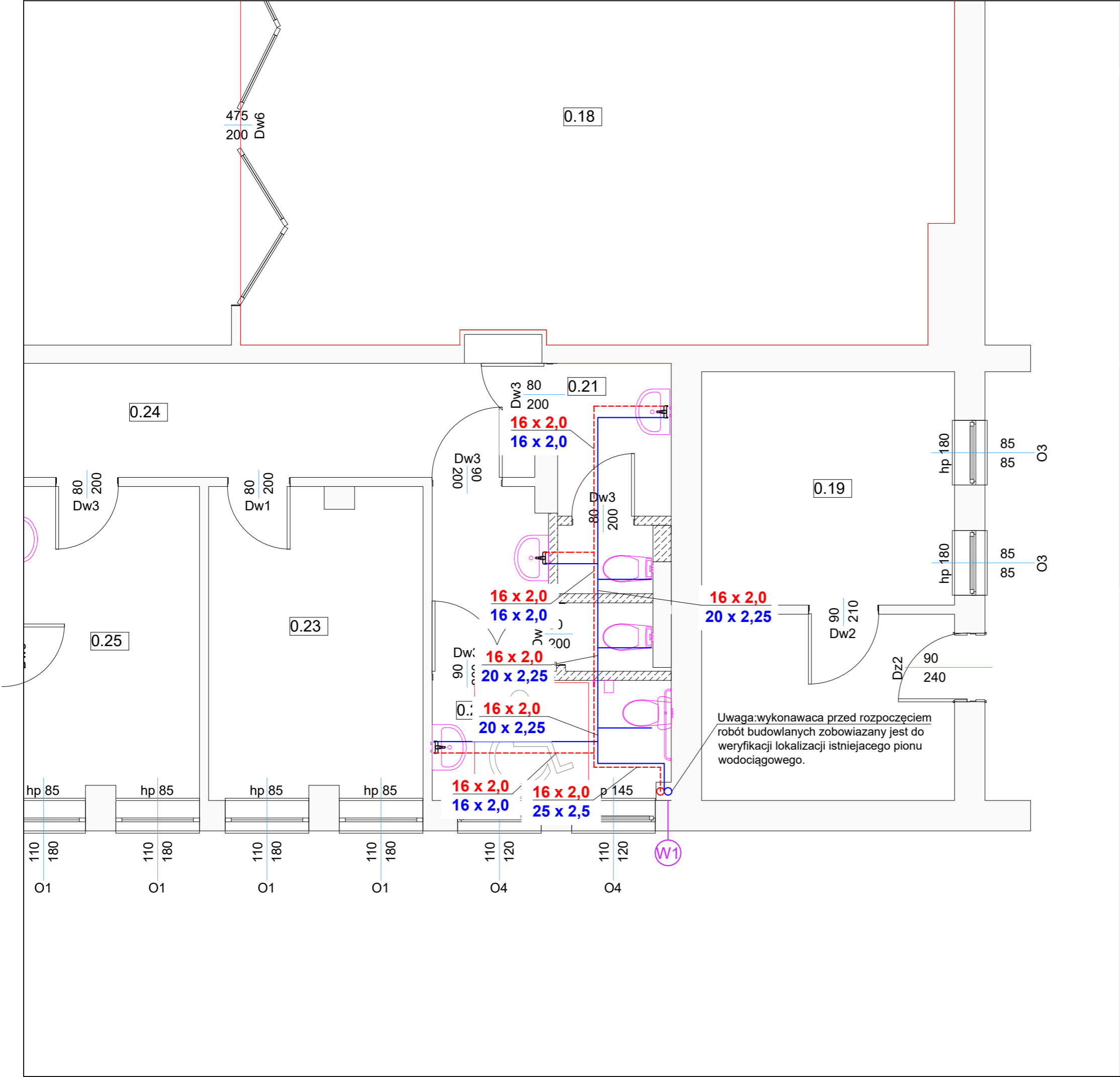


Projekt ten jest własnością jego autorów i jest chroniony przez polskie prawo autorskie. Kopiowanie, publikowanie oraz używanie tych rysunków do jakichkolwiek innych celów bez wcześniejszego uzyskania pisemnej zgody autora jest zabronione.

- UWAGI:
- Instalację kanalizacji należy wykonać zgodnie z niniejszą dokumentacją.
 - Przed przystąpieniem do robót montażowych należy zweryfikować rozkład i ilość przyborów sanitarnych z aktualnymi podkładami architektonicznymi.
 - Wymiary, otwory i rzędne należy sprawdzić na budowie, a w przypadku wystąpienia różnic, projektowaną instalację należy dostosować do stanu istniejącego, równocześnie koordynując zmiany z projektem.
 - W przypadku wystąpienia kolizji z konstrukcją budynku lub innymi instalacjami, należy rozwiązywać je bezpośrednio na budowie w porozumieniu z projektantami odpowiednich branż.
 - Rysunki należy rozpatrywać łącznie z opisem technicznym.
 - Przewody instalacji należy wykonać z rur:
 - kanalizacja podposadzkowa PVC-U,
 - kanalizacja wewnętrzna PCV lub PP.
 - Podejścia do przyborów prowadzić ze spadkiem minimum 2,0% w kierunku odprowadzenia ścieków lub wg rysunku.
 - W najdalej oddalonych punktach zachować min. 30 cm między górą rury kanalizacji podposadzkowej a posadzką. Następnie kanalizację podposadzkową prowadzić ze spadkiem minimum 1,5% w kierunku odprowadzenia ścieków lub wg rysunku.
 - Na pionach kanalizacji zapewnić rewizje kanalizacyjne. Do rewizji należy zapewnić dostęp serwisowy w postaci drzwiczek inspekcyjnych w ściankach. Rewizje należy umieszczać w miejscach łatwo dostępnych.
 - Przewody mocować do konstrukcji stropów lub ścian przy pomocy zawiesi systemowych zgodnie z zaleceniami wybranego producenta.
 - Wszystkie zmiany oraz wątpliwości Wykonawcy należy konsultować z biurem projektowym.

- LEGENDA:
- KANALIZACJA SANITARNA PODPOSADZKOWA
 - KANALIZACJA SANITARNA ZABUDOWANA W ŚCIANIE LUB PODŁOŻE
 - PRZEJŚCIE PRZEZ STROP I POSADZKĘ
 - PODEJŚCIE SANITARNE
 - Ø 160 -ŚREDNICA PRZEWODU
 - 1,5% -SPADEK PRZEWODU

JEDNOSTKA PROJEKTOWA			
MIP SP. Z O.O.			
UL. MISJONARSKA 20, 20-107 LUBLIN WWW.ARCHITEKTULUBLIN.EU, E-MAIL BIUROARCH.MIP@GMAIL.COM, TEL. 515-176-118			
NAZWA OBIEKTU BUDOWLANEGO			
ZESPÓŁ OŚRODKA WSPARCIA UL. LWOWSKA 28			
TYTUŁ:	Nr.Zlecenia	Skala	
INSTALACJA KANALIZACJI SANITARNEJ - PIĘTRO	182/25	1:50	
ZESPÓŁ PROJEKTOWY:		DATA:	03.2025r.
WYSZCZEGÓLNIENIE:		Nr. rys.	KS.02
PROJEKTANT branża sanitarna	mgr inż. Anna CZARNOTA <small>uprawnienia do projektowania bez ograniczeń zakresie instalacji sanitarnych UPR.NR LUB/0309/PWBS</small>		



Projekt ten jest własnością jego autorów i jest chroniony przez polskie prawo autorskie. Kopiowanie, publikowanie oraz używanie tych rysunków do jakichkolwiek innych celów bez wcześniejszego uzyskania pisemnej zgody autora jest zabronione.

- UWAGI:
- Przed przystąpieniem do robót należy sprawdzić wszystkie wymiary w naturze.
 - Wymiary, otwory i rzędne należy sprawdzić na budowie, a w przypadku wystąpienia różnic, projektowaną instalację należy dostosować do stanu istniejącego, równocześnie koordynując zmiany z projektem.
 - W przypadku wystąpienia kolizji z konstrukcją budynku lub innymi instalacjami, należy rozwiązywać je bezpośrednio na budowie w porozumieniu z projektantami.
 - Rysunki należy rozpatrywać łącznie z opisem technicznym.
 - Przewody instalacji należy wykonać:
* woda zimna - z rur PE-RT/AL/PE-RT
* woda ciepła i cyrkulacyjna - PE-RT/AL/PE-RT
 - Wszystkie przewody należy zaizolować izolacją termiczną zgodnie z obowiązującymi przepisami.
 - Odcinki wody ciepłej oraz cyrkulacji prowadzić tak, by zachować samokompensację wydłużeń termicznych. W miejscach, gdzie to konieczne, wykonać kompensacje "U"-kształtne.
 - Przejścia przez przegrody oddzielenia pożarowego należy wykonywać zgodnie z przepisami w klasie odporności danej przegrody.
 - Przy wypływie z każdego zaworu czepalnego należy zamontować izolator przepływów zwrotnych typu HA216.

LEGENDA:

- INSTALACJA CIEPŁEJ WODY UŻYTKOWEJ
- INSTALACJA ZIMNEJ WODY UŻYTKOWEJ
- INSTALACJA CYRKULACJI WODY UŻYTKOWEJ
- ⊙(W1) OZNACZENIE PIONU WODY CIEPŁEJ/ZIMNEJ/CYRKULACYJNEJ

Średnice podejść pod przybory	
PRZYBÓR	ŚREDNICA
Umywalka	wz, wc Ø16
Zlewozmywak	wz, wc Ø16
Natrysk	wz, wc Ø20
Miska ustępowa	wz, wc Ø16
Wanna	wz, wc Ø20
Pralka	wz Ø16
Zmywarka	wz Ø16
Zawór czepalny	wz Ø20

JEDNOSTKA PROJEKTOWA			
MIP SP. Z O.O.			
UL. MISJONARSKA 20, 20-107 LUBLIN WWW.ARCHITEKTULUBLIN.EU, E-MAIL BIUROARCH.MIP@GMAIL.COM, TEL. 515-176-118			
NAZWA OBIEKTU BUDOWLANEGO			
ZESPÓŁ OŚRODKA WSPARCIA UL. LWOWSKA 28			
TYTUŁ:	Nr.Zlecenia	Skala	
INSTALACJA WODOCIAŁGOWA - PIĘTRO	182/25	1:50	
ZESPÓŁ PROJEKTOWY:		DATA:	03.2025r.
WYSZCZEGÓLNIENIE:		Nr. rys.	WO.02
PROJEKTANT branża sanitarna	mgr inż. Anna CZARNOTA uprawnienia do projektowania bez ograniczeń zakresie instalacji sanitarnych UPR.NR LUB/0309/PWBS		